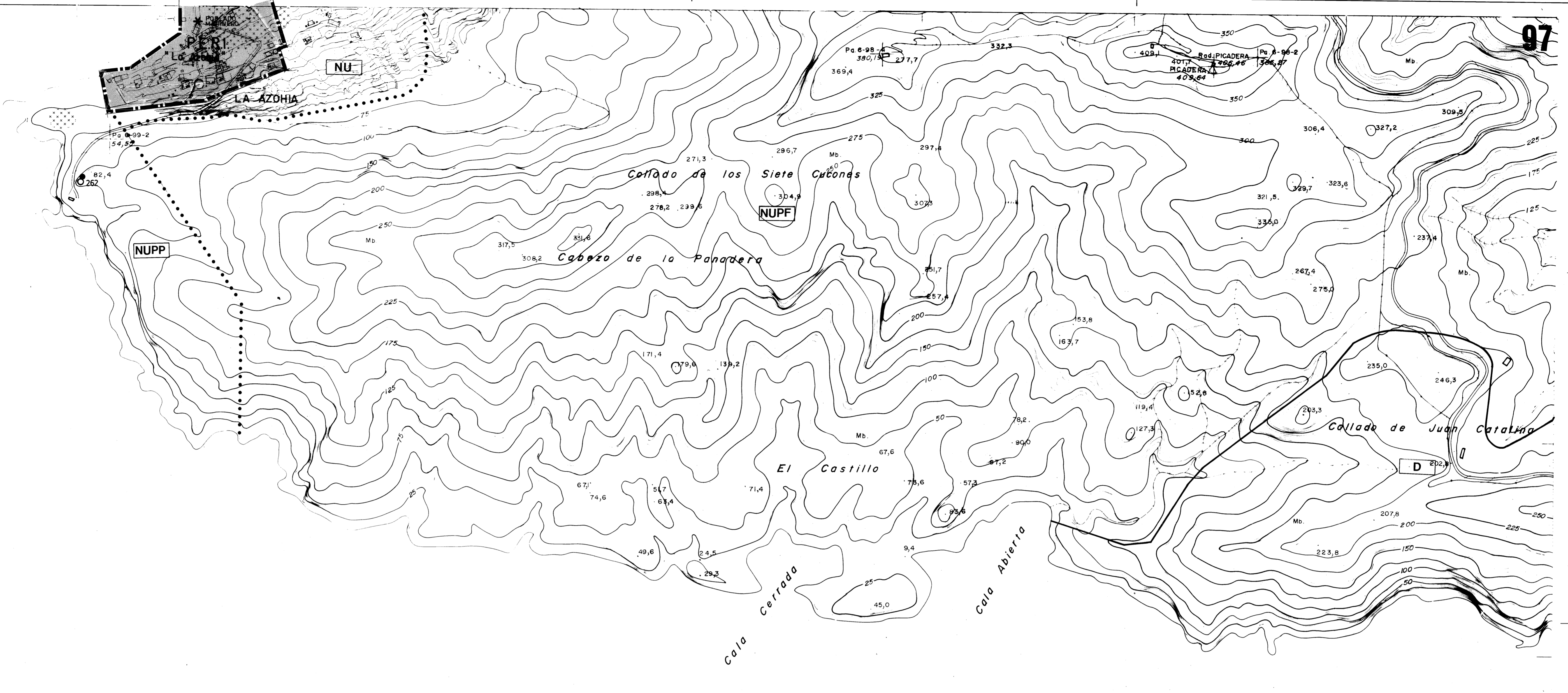


4.158.000  
4.157.500  
4.157.000  
4.156.500  
4.156.000

Punta de la Azohia



M A R

M E D I T E R R A N E O

661.000 661.500 662.000 662.500 663.000 663.500 664.000 664.500 665.000

**SISTEMAS**

**1.COMUNICACIONES**

- RED INTERURBANA PRINCIPAL
- RED URBANA
- CANALES O COLADAS
- RED FERROVIARIA (ACTUAL)
- RED FERROVIARIA (PROYECTO)
- PUERTOS Y OTROS PUERTOS
- PORTUARIOS

- 
- 
- 
- 
- 
- 
- 

**2.SERVICIOS TECNICOS**

- CANALES DE ABASTECIMIENTO
- CANALES DE REGADIO
- DEPOSITOS DE AGUA
- DEPURADORAS
- VERTEDEROS DE BASURAS

- 
- 
- 
- 
- 

**3.ESPACIOS LIBRES**

- PARQUES PUBLICOS

- 

**4.EQUIPAMIENTO**

- SANITARIO Y ASISTENCIAL
- EDUCATIVO
- DEPORTIVO

- H
- E
- J

**5.SERVICIOS PUBLICOS**

- CEMENTERIOS
- ADMINISTRACION
- PROTECCION Y DEFENSA

- C
- A
- D

**ESTRUCTURA**

**1.AREAS DE PROTECCION**

- NUP

**2.AREAS DE PRODUCCION**

- AGRICOLA
  - TRASFASE
  - CULTIVO TRADICIONAL
- MINERA
- INDUSTRIAL
  - PESADA
  - LIGERA Y MEDIA
  - PORTUARIA
- TURISTICA (CAMPING)
- LIMITE DE AREAS DE PROTECCION
- YACIMIENTO ARQUEOLOGICO

- NUPT
- NUA
- NUM
- IP
- IL
- P
- ▲
- 
- 

**CLASIFICACION DEL SUELO**

**1.URBANO  
2.URBANIZABLE PROGRAMADO  
3.URBANIZABLE NO PROGRAMADO  
4.NO URBANIZABLE**

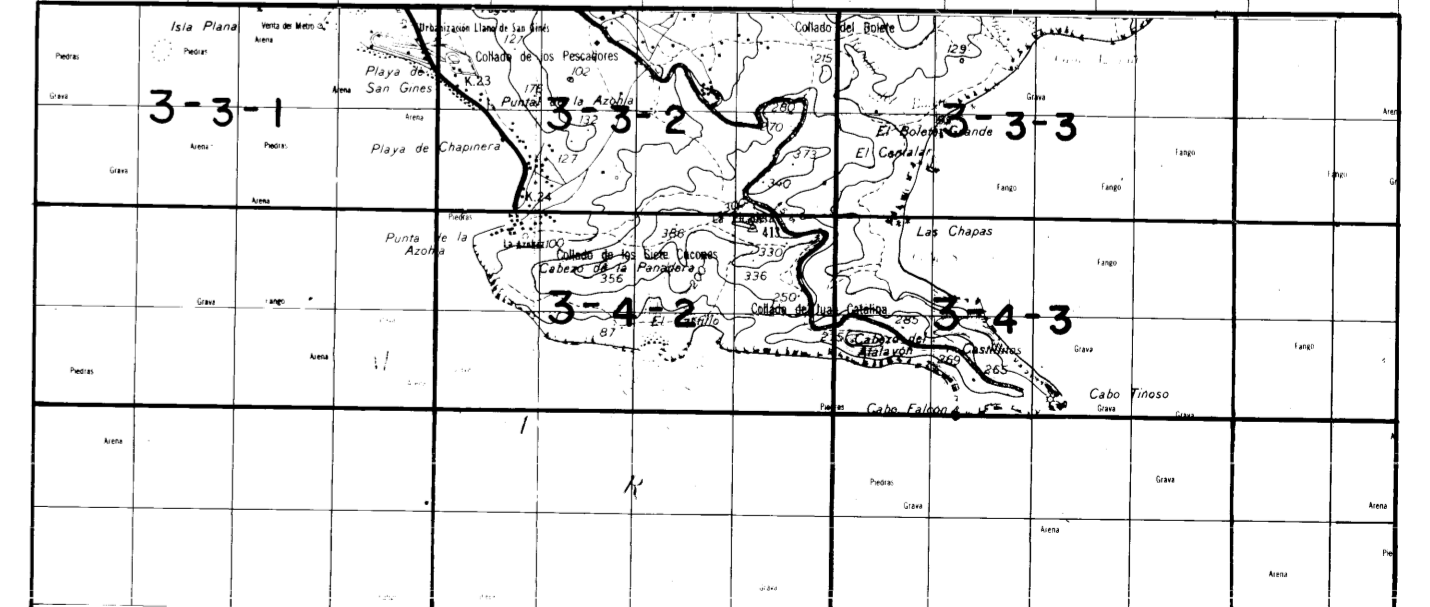
- NUCLEOS RURALES
- PROTECCION ECOLOGICO AMBIENTAL
- PROTECCION Y MEJORA DEL PAISAJE
- AREA FORESTAL Y MONTAÑOSA
- FRANJA COSTERA DEL MAR MENOR
- REGADIO DEL TRASFASE
- AREAS DE ACAMPADA
- AREAS DE MINERIA
- LIMITE DE SUELO CLASIFICADO
- LIMITE DE SECTORES
- 5.PROTECCION DE CAUCES Y COMUNICACIONES**

- U
- UP
- UNP
- NU
- NUPA
- NUPP
- NUPM
- NUPT
- NUA
- NUC
- NUM

PCC

EXCMO. AYUNTAMIENTO DE CARTAGENA

**PLAN GENERAL MUNICIPAL DE ORDENACION**



**ESTRUCTURA TERRITORIAL Y CLASIFICACION DEL SUELO**

OFICINA MUNICIPAL DEL PLAN GENERAL	CONCEJAL DELEGADO	DIRECTOR TECNICO	JEFE DE LA OFICINA	ESCALA	Nº DE PLANO
				1:5.000	3-4-2
				ENERO 85	

RECTIFICACION	SITUACION	FECHA
LIMITE SU RECURSO J.L. PARENS	LA AZOHIA	30-6-88
CATALOGO DE EDIFICIOS		OCTUBRE 1991